

FM-MP3^{evo}

HEAVY DUTY ANCHOR - THREE SEGMENTS
CHEVILLE LOURDE A TROIS SEGMENTS



The first and only **UNIVERSAL METALLIC** anchor.
Works correctly also on hollow base materials.

La première et unique cheville métallique universelle.
Fonctionnement correct aussi sur les supports creux.

NEW ATTAINED CE EUROPEAN CERTIFICATIONS

- CE certification according to ETAG001 part 6: for use on cracked and non-cracked concrete.
- CE certification option 7 for Stainless steel A4: only anchor in its category.
- Certification for loads exposed to fire up to R120 (120 minutes).

NOUVEL AGRÉMENT TECHNIQUE EUROPÉEN CE OBTENU AU MAXIMUM NIVEAU

- Agrément Technique CE selon ETAG001 partie 6 : on peut l'utiliser en présence de béton fissuré et non fissuré.
- Agrément Technique CE en option 7 version inox A4. la seule dans sa catégorie.
- Agrément Technique des charges avec exposition au feu jusqu'au R120 (120 minutes).

SINGLE SHELL BODY

LONG version: the only through anchor composed of a steel monolithic body. Greater shear resistance. Greater stability of fixed piece.

CORPS MONOLITHIQUE

Version Long: la seule cheville traversante composée par un corps monolithique unique complètement en acier. Plus grande résistance au cisaillement et une plus grande stabilité de la pièce fixée



CORRECT INSTALLATION IN CRITICAL CONDITIONS

Reduced edge and spacing distances than those of other anchors in its field

INSTALLATION CORRECTE EN CONDITIONS CRITIQUES

On peut l'installer avec des distances des bords et entre-axes minimum réduits par rapport aux chevilles de la même catégorie



EXCLUSIVE CONE CONTAINING SYSTEM:

No risk of cone detachment even in demanding applications. Guaranteed antirotation also in presence of dust.

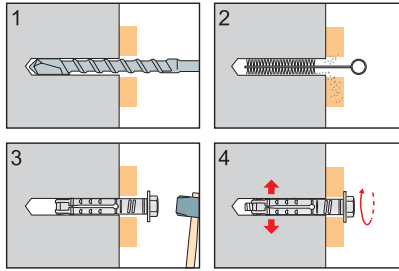
SYSTÈME EXCLUSIF D'EMBOÛTAGE DU CÔNE

Le cône est toujours à sa place même en cas d'applications difficiles. Anti-rotation garantie même en présence de poussière.



▶ **FM-MP3[®] evo LONG** Heavy duty through anchor - three segments / *Cheville lourde traversante à trois segments*

- concrete / *béton*
- solid brick / *brique pleine*
- honeycomb brick / *brique semi-pleine*
- cell like clay brick / *brique creuse*
- light weight honeycomb brick / *bloc creux Poroton*
- hollow dense aggregate block / *bloc creux béton*
- hollow light aggregate block / *bloc creux Leca*
- solid stone / *pierre solide*



Hex head screw grade 8.8
white zinc plated

*Vis T.H. classe 8.8
zingué blanc*

Code	Plug <i>Cheville</i> Ø x L	Hex head screw <i>Vis T.H.</i> Ø x L	Fixing thickness <i>Epaiss. fixable</i> max	Box q.ty <i>Boîte de</i>	Pkg. <i>Cond.</i>
73310b10070	10x70	M6x70	25	50	500
73310b12075	12x75	M8x80	25	50	500
73310b15085	15x85	M10x90	25	25	250
73310b18105	18x105	M12x110	25	20	200



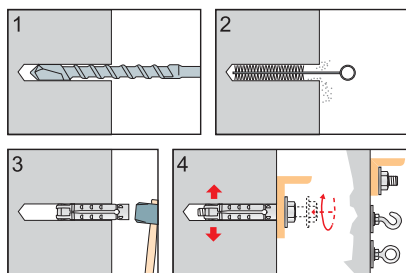
Hex socket countersunk head screw grade 8.8
white zinc plated

*Vis avec tête fraisée à six pans classe 8.8
zingué blanc*

Code	Plug <i>Cheville</i> Ø x L	Screw <i>Vis</i> Ø x L	Fixing thickness <i>Epaiss. fixable</i> max	Box q.ty <i>Boîte de</i>	Wrench <i>S/plat</i>	Pkg. <i>Cond.</i>
73311b10070	10x70	M6x75	30	50	5	500
73311b12075	12x75	M8x80	30	50	6	500
73311b15085	15x85	M10x90	30	25	8	250
73311b18105	18x105	M12x110	30	20	10	200

FM-MP3[®] evo Heavy duty anchor - three segments / *Cheville lourde à trois segments*

- concrete / *béton*
- solid brick / *brique pleine*
- honeycomb brick / *brique semi-pleine*
- cell like clay brick / *brique creuse*
- light weight honeycomb brick / *bloc creux Poroton*
- hollow dense aggregate block / *bloc creux béton*
- hollow light aggregate block / *bloc creux Leca*
- solid stone / *pierre solide*



Anchor only
white zinc plated

*Cheville seulement
zingué blanc*

Code	Plug Cheville Ø x L	For screw Pour vis	Box q.ty Boîte de	Pkg. Cond.
73300b10045	10x45	M6	50	500
73300b12050	12x50	M8	50	500
73300b15060	15x60	M10	25	250
73300b18080	18x80	M12	20	200



Hex head screw grade 8.8*
white zinc plated

Vis T.H. classe 8.8
zingué blanc*

Code	Plug Cheville Ø x L	Hex head screw Vis T.H. Ø x L	Box q.ty Boîte de	Pkg. Cond.
73301b10045	10x45	M6x50	50	500
73301b12050	12x50	M8x60	50	500
73301b15060	15x60	M10x80	25	250
73301b18080	18x80	M12x100	20	200

*Available with large washer upon request. For information contact the Export office.
**Disponible avec rondelle large sur demande. Pour tous renseignements veuillez contacter le Service Export.*



Threaded bar grade 5.8
white zinc plated

*Tige filetée classe 5.8
zingué blanc*

Code	Plug Cheville Ø x L	Bar Tige Ø x L	Box q.ty Boîte de	Pkg. Cond.
73302b10045	10x45	M6x65	50	500
73302b12050	12x50	M8x75	50	500
73302b15060	15x60	M10x95	25	250
73302b18080	18x80	M12x115	20	200



**Forged cup hook
white zinc plated**

**Crochet forgé
zingué blanc**

Code	Plug Cheville Ø x L	Cup hook Crochet	Ø int. cup hook Ø int. crochet	Box q.ty Boîte de	Pkg. Cond.
73303b10045	10x45	M6	9,5	50	500
73303b12050	12x50	M8	11	50	500
73303b15060	15x60	M10	14	25	250
73303b18080	18x80	M12	16	20	200



**Forged eye
white zinc plated**

**Piton forgé
zingué blanc**

Code	Plug Cheville Ø x L	Eye Piton	Ø int. eye Ø int. piton	Box q.ty Boîte de	Pkg. Cond.
73304b10045	10x45	M6	10	50	500
73304b12050	12x50	M8	11,5	50	500
73304b15060	15x60	M10	14,5	25	250
73304b18080	18x80	M12	17	20	200

▶ FM-MP3[®] evo - INOX A4 - Heavy duty anchor - three segments / Cheville lourde à trois segments



**Anchor only
stainless steel A4**

**Cheville seulement
inox A4**



Code	Plug Cheville Ø x L	For screw Pour vis	Box q.ty Boîte de	Pkg. Cond.
73300010045	10x45	M6	50	500
73300012050	12x50	M8	50	500
73300015060	15x60	M10	25	250
73300018080	18x80	M12	20	200



**Hex head screw
stainless steel A4**

**Vis T.H.
inox A4**



Code	Plug Cheville Ø x L	Hex head screw Vis T.H. Ø x L	Box q.ty Boîte de	Pkg. Cond.
73301010045	10x45	M6x50	50	500
73301012050	12x50	M8x60	50	500
73301015060	15x60	M10x80	25	250
73301018080	18x80	M12x100	20	200

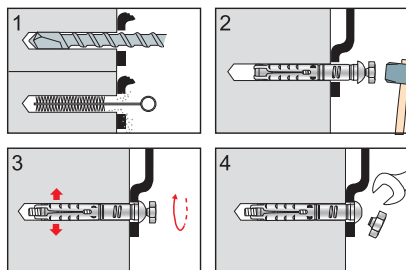
● suitable applications
application indiquée

◐ partially suitable applications
partiellement indiquée

▲ Quantity and delivery terms to be agreed
Quantités et délai de livraison à concorder

► **FM-MP3[®] evo SAFER** Anti-intrusion system / *Système anti-intrusion*

- concrete / *béton*
- solid brick / *brique pleine*
- honeycomb brick / *brique semi-pleine*
- light weight honeycomb brick / *bloc creux Poroton*
- hollow dense aggregate block / *bloc creux béton*
- hollow light aggregate block / *bloc creux Leca*
- solid stone / *pierre solide*



Anchor certified / *Cheville certifiée*



Anchor FM-MP3[®] evo anti-intrusion nut white zinc plated wrench 17

Cheville FM-MP3[®] evo écrou anti-intrusion zingué blanc S/plat 17

Code	Plug Cheville Ø x L	Hole in wall Trou	Object to be fixed hole Trou objet à fixer	Fixing thickness Epais. fixable max	Box q.ty Boîte de	Pkg. Cond.
73313b12050	12x50	12	13	5	50	500



Anchor FM-MP3[®] evo LONG anti-intrusion nut white zinc plated wrench 17

Cheville FM-MP3[®] evo LONG écrou anti-intrusion zingué blanc S/plat 17

Code	Plug Cheville Ø x L	Hole in wall Trou	Object to be fixed hole Trou objet à fixer	Fixing thickness Epais. fixable max	Box q.ty Boîte de	Pkg. Cond.
73313b12075	12x75	12	13	30	50	500



Anchor FM-MP3[®] evo LONG anti-intrusion screw grade 5.8 white zinc plated Torx T-40 recess

Cheville FM-MP3[®] evo LONG vis anti-intrusion classe 5.8 zingué blanc empreinte Torx T-40

Code	Plug Cheville Ø x L	Screw Vis Ø x L	Head Tête Ø	Fixing thickness Epais. fixable max	Box q.ty Boîte de	Pkg. Cond.
73312b12075	12x75	M8x80	17	25	50	500

Each box contains 50 tamper-proof zamak bits / *Chaque boîte contient 50 éléments anti-intrusion en zamak*